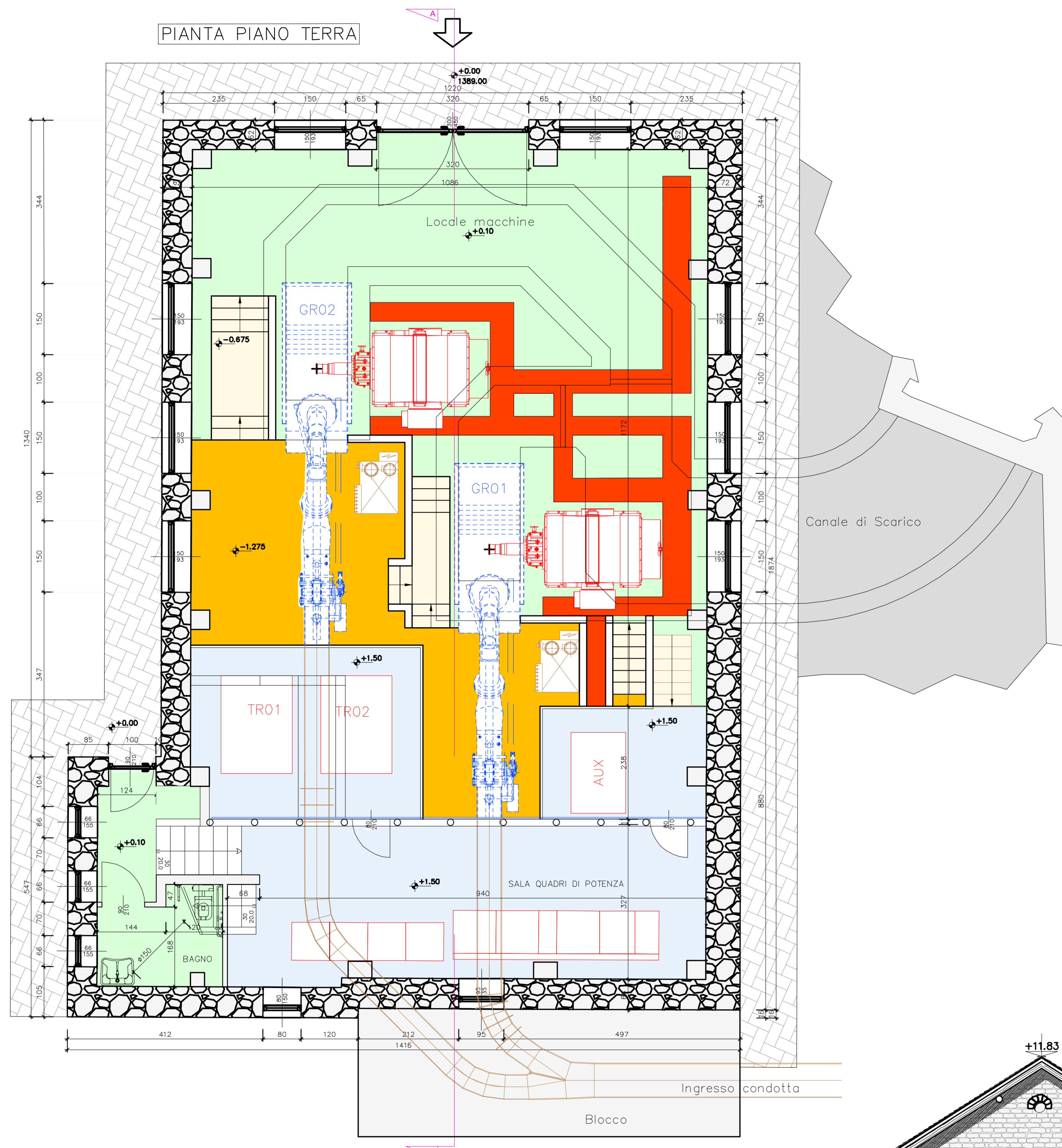
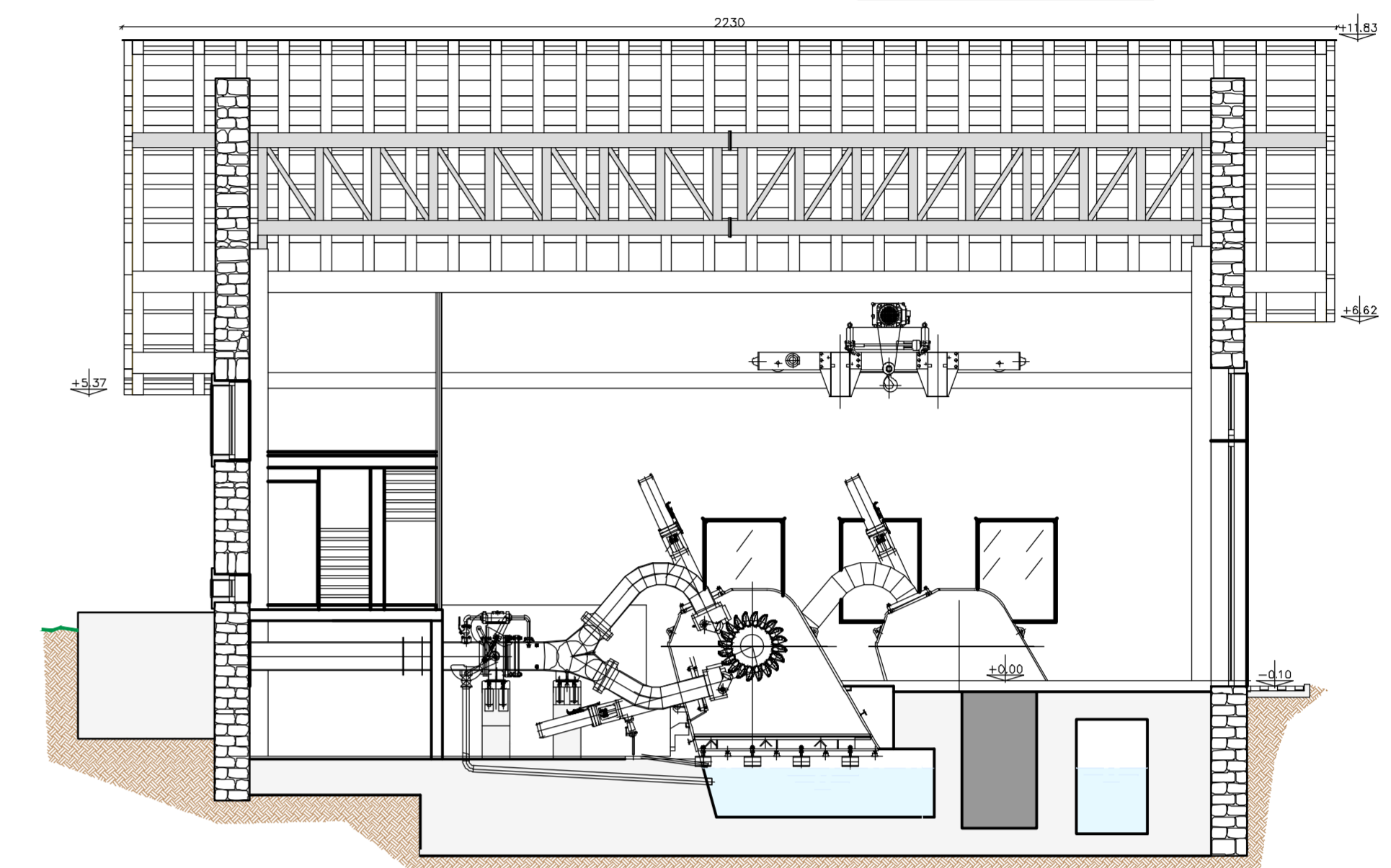


PIANTA PIANO TERRA



SEZIONE A-A



PROSPETTO NORD



REGIONE AUTONOMA VALLE D'AOSTA COMUNE DI ARVIER	REGION AUTONOME VALLEE D'AOSTE COMMUNE DE ARVIER	COMMITTENTE PLANAVAL S.R.L. Sede Legale: presso Municipio 11011 ARVIER (AO) C.F./P.IVA D105260077
COMUNE DI ARVIER - Località PLANAVAL IMPIANTO DI PRODUZIONE IDROELETTRICA		COLLABORATORI geom. MASCARO Geremy
PROGETTAZIONE STUDIOPARISSET ing. PARISSET Sandro	 Reg. Borgnalle 10/L 11100 AOSTA (AO) C.F. PMS SDR 65519 A326W P.IVA 0056500079 Ordine Ing. n° 344 Tel/Fax: 0165 903555 email: info@studioparisset.it web: www.studioparisset.it	DATA REL. A MAG. 2019 DATA REL. SUCC. / 06/94/08B
FASE VALUTAZIONE IMPATTO AMBIENTALE	SCALA 1:100 1:50	REVISORE TAVOLA 02040A
ELABORATO RILIEVO - CENTRALE		